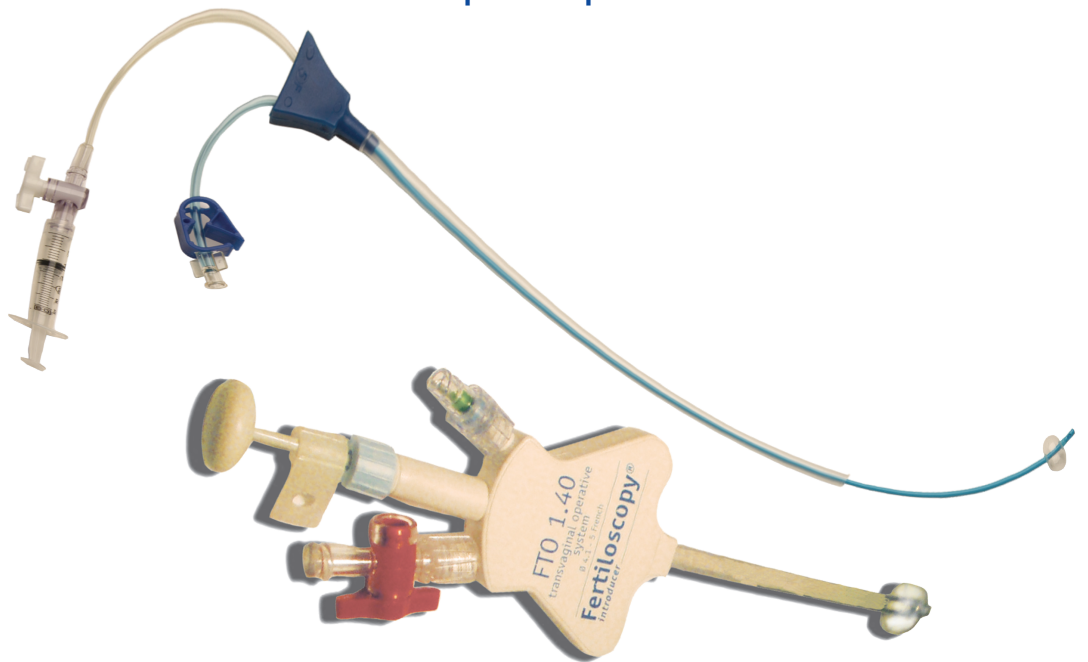


FertiloScope™

Exploration mini-invasive de l'infertilité

La Fertiloscopie permet d'obtenir une grossesse plus rapidement en orientant de suite la patiente vers le meilleur choix thérapeutique*



- 3 fois plus d'anomalies détectées par rapport aux autres techniques de diagnostic**
- L'anesthésie générale n'est pas nécessaire
- Pas de cicatrice
- Le seul examen qui permet facilement une exploration de la muqueuse tubaire

fertility focus 

L'avenir du diagnostic de l'infertilité: obtenir plus de grossesses, plus rapidement et à un meilleur coût.

Digagnostic

Détection précise de toutes anomalies intra-pelviennes et intra-utérines.

Traitement

- Permet d'effectuer un drilling ovarien pour les patientes atteintes du SOPK
- Traitement des adhérences mineures et de l'endométriose
- Permet une intervention par hystérocopie

Formation

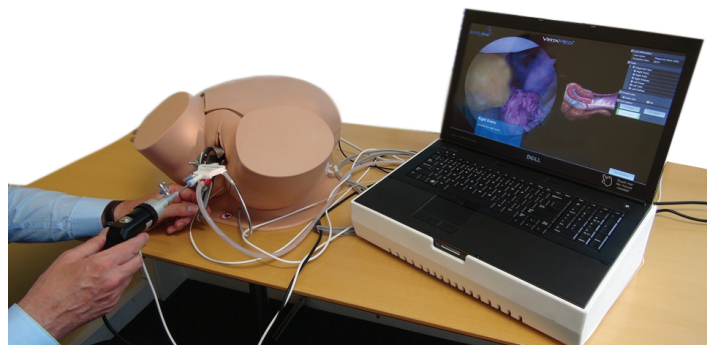
Nous offrons un programme de formation grâce à nos partenaires agréés. Simulateur virtuel disponible sur demande pour des ateliers et des cours de résidence.

Place of transvaginal fertiloscopy in the management of tubal factor disease*

Watrelet A. Centre de Recherche et d'Etude de la Sterilité, 69003-Lyon, France. RBM Online, Vol 15, No. 4, 389-395, June 2007

Corrélation prouvée avec la coelioscopie diagnostic**

Watrelet A, Nisolle M, Chelli H, Hocke C, Rongieres C, Racinet C; International Group for Fertiloscopy Evaluation. Centre de Recherche et d'Etude de la Sterilité, 69003-Lyon, France. Human Reproduction, Vol 18, No. 4, 834-839, April 2003



Chaque kit de Fertiloscopie comprend:

FTO 1.40	Catheter transvaginal (Cul de sac de Douglas) avec 3 canaux: <ul style="list-style-type: none"> • mandrin, pour la mise en place d'une optique de 3,5mm • ballonnet • canal operateur 5 french
----------	---

Catheter Utérin (commandé séparément):

FH 1.06	Catheter 0,6mm utérin avec ballonnet et pour le test au bleu
---------	--

Classe du dispositif: IIb. Nom & numéro de l'organisme notifié: LRQA 008
Document réservé à l'usage des Professionnels de Santé. Avant toute utilisation, se référer à la notice qui accompagne les dispositifs médicaux.

GYNURO-FR-BRFERTIOSCOPE-10-17 – Date de création : Octobre 2017

FertiloScope™ and the Fertility Focus logo are trade marks of Fertility Focus Ltd. CAUTION: Federal law restricts this device to sale by or on the order of a physician. Fertility Focus reserves the right to change product specification without notice, in line with our policy of constant product improvement.

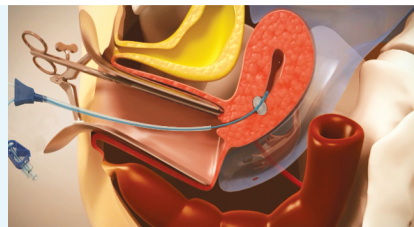
Copyright © 2017 Fertility Focus Ltd. All rights reserved.



Procédure

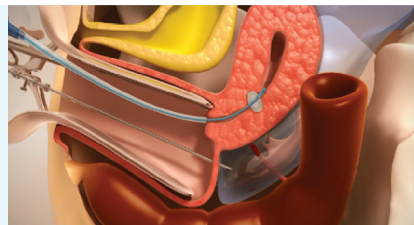
Introduction du kit FH 1.06

- Fixation d'une pince de Pozzi (à 8 heures) sur le col de l'utérus
- Introduction du catheter



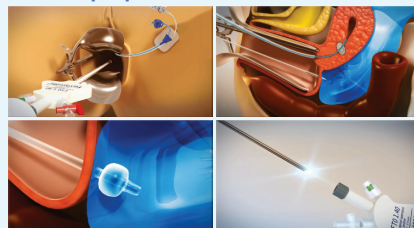
Introduction de l'aiguille de Veress

- Gonflage du ballonnet du catheter FH 1.06 avec 1.5cc d'air
- Introduction de l'aiguille de Veress, injection de 200cc de solution saline



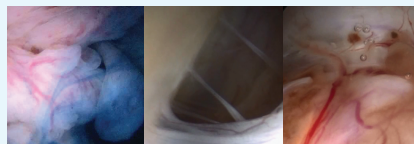
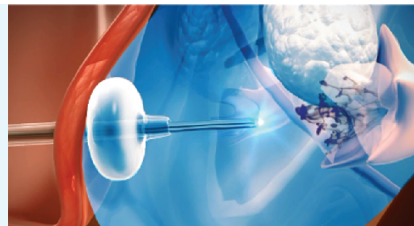
Introduction du kit FTO 1.40 et de l'optique

- FTO 1.40 est introduit à la place de l'aiguille
- Sortie du mandrin du kit FTO 1.40, introduction d'optique
- Gonflage du ballonnet avec 5cc d'air, sortie du speculum



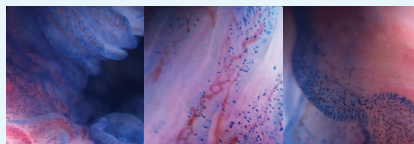
Diagnostic: test du bleu, adhérences et l'endométrioses

- Introduction du bleu par le kit FH 1.06
- En utilisant le ballonnet, l'optique peut se déplacer et la manipulation peut se faire selon 3 axes: rotation, haut-bas, ant-post



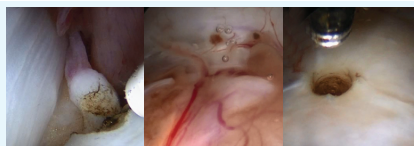
Diagnostic: Salpingoscopie

- Examiner l'état des plis des trompes, et
- Détail de la muqueuse tubaire



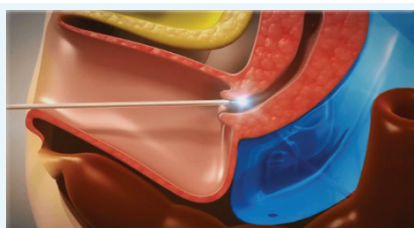
Chirurgie

- 5-French canal opératoire, pour
- Adhésiolyse
- Drilling ovarien



Hystérocopie

- Sortie du FTO 1.40 est FH 1.06
- Hystérocopie effectuée en utilisant l'optique avec la chemise d'irrigation



- a Kebomed France
4, rue du Docteur Pravaz
69110 Sainte-Foy-lès-Lyon
France
- e info@kebomed.fr
- w www.kebomed.fr
- t +33 4 78 59 54 93

KEBOMED