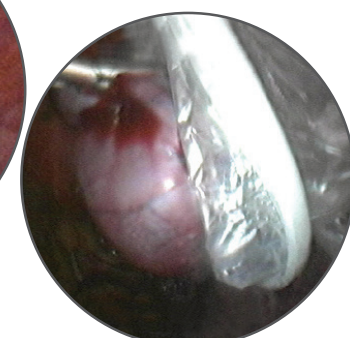
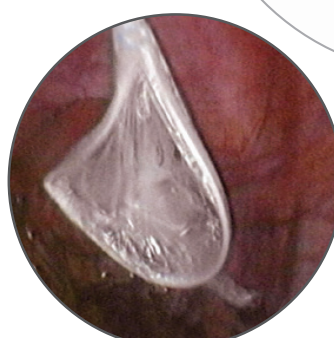


# LiNA EndoBag™

Sac de prélèvement de pièces opératoires  
Instrument laparoscopique à usage unique  
pour trocarts de 10, 11 ou 12 mm



Innovation gynécologique

# LiNA EndoBag™

Le sac breveté LiNA EndoBag™ est un sac de prélèvement à usage unique pour les trocarts de 10, 11 ou 12 mm, conçu pour contenir provisoirement des pièces opératoires et faciliter leur extraction du corps du patient au cours d'une chirurgie laparoscopique.

En raison du risque de contamination de la cavité abdominale lors de l'extraction d'une pièce opératoire infectée, par exemple des tumeurs malignes, le besoin d'un sac de prélèvement sûr et facile à utiliser se fait de plus en plus pressant dans le cadre de la chirurgie mini-invasive.

## Sécurité. Résistant à la déchirure — sac à double paroi

Le sac LiNA EndoBag™ est doté d'une double paroi, faite d'un matériau en polyéthylène résistant à la déchirure. Si la paroi externe est fracturée par accident par une aiguille ou une pince endoscopique lors d'une intervention, la paroi interne reste intacte et la pièce opératoire peut être extraite.

## Sac imperméable — minimise le risque de contamination du site opératoire

Grâce à sa double paroi, le sac LiNA EndoBag™ est imperméable, ce qui signifie que le sac ne peut pas libérer des spécimens contaminés. Par conséquent, le risque de contamination intra-abdominale est réduit au minimum.

## Ne contient pas de métal — réduit au minimum le risque de brûlures électrochirurgicales

Par ailleurs, l'absence de pièces métalliques dans le sac LiNA EndoBag™ minimise le risque de brûlures électrochirurgicales.

## Fonctionnalité. Une bague en plastique souple permet d'ouvrir et de fermer le sac

Sa conception unique et sa bague en plastique flexible à laquelle le sac est fixé garantissent que le sac LiNA EndoBag™ reste automatiquement ouvert ce qui facilite l'insertion de la pièce opératoire à l'intérieur. La bague en plastique peut également être utilisée pour « recueillir » la pièce opératoire dans le sac sans utiliser de pince. Par ailleurs, le sac peut être entièrement ouvert et fermé autant de fois que nécessaire pendant la procédure.

## Diamètre d'ouverture du sac réglable

Grâce à la conception de la bague, le chirurgien peut élargir ou réduire la taille d'ouverture du sac selon les besoins lors de son utilisation.

## Polyvalence. Ouverture du sac en dehors de l'abdomen

Le sac LiNA EndoBag™ peut être ouvert pendant la phase d'extraction, contrairement aux poches complètement fermées par un lien. Cette caractéristique supplémentaire permet au chirurgien d'ouvrir à nouveau le sac, alors que la bague en plastique, fixée au haut du sac, est « en-dehors » du corps et que le reste du sac est toujours « à l'intérieur » de l'abdomen.

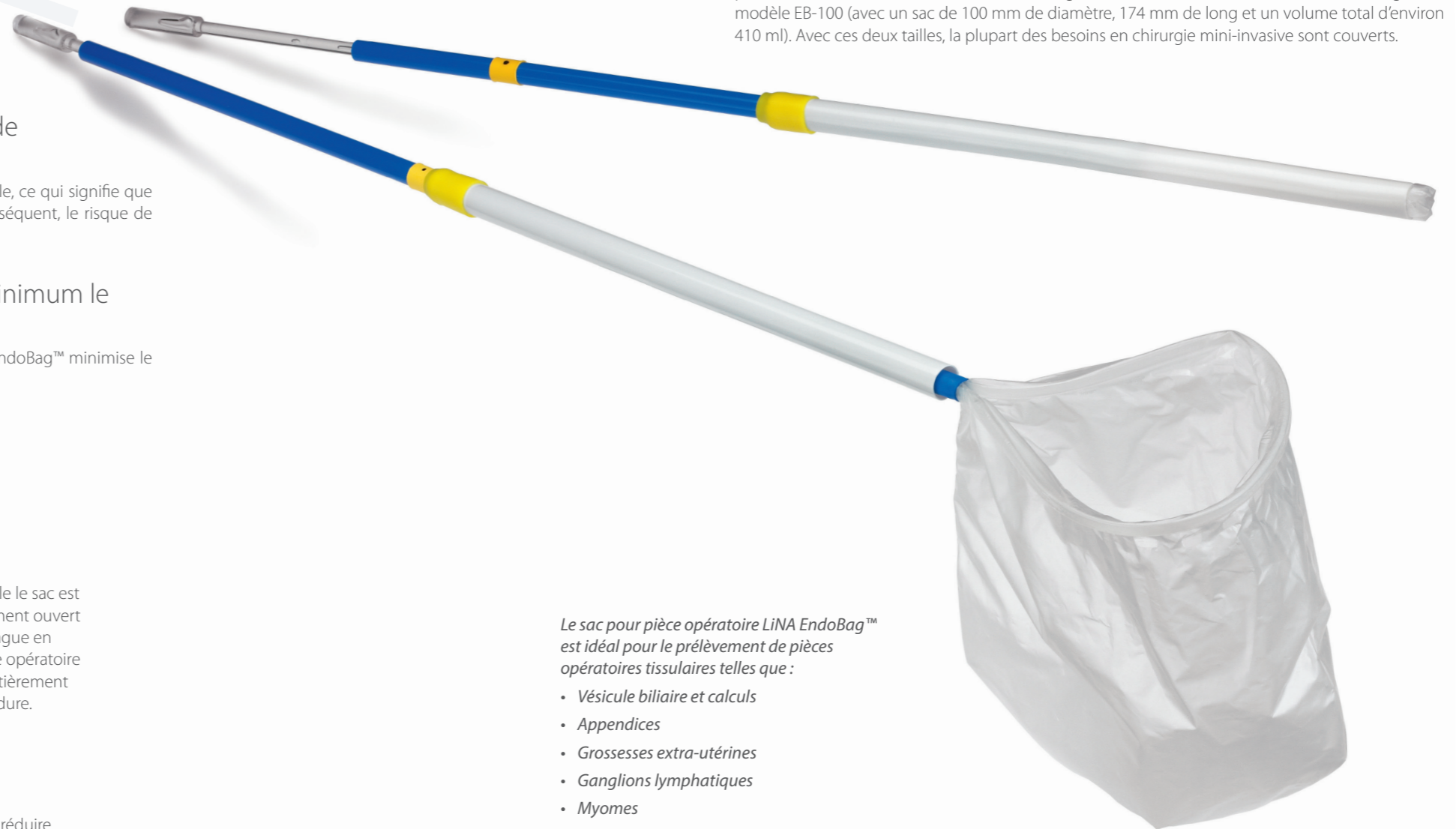
Retirer le liquide du sac à l'aide d'un dispositif d'aspiration puis retirer une par une certaines des pièces opératoires à l'aide d'une pince. Le sac contenant les pièces opératoires restantes peut alors être facilement extrait de l'abdomen en tirant. Cette caractéristique minimise la nécessité de pratiquer des incisions supplémentaires dans le fascia pendant la phase d'extraction.

## Réutilisable plusieurs fois pour le même patient

Grâce à la conception unique du sac LiNA EndoBag™, celui-ci peut être réutilisé plusieurs fois, par exemple chez une patiente lors de l'ablation des deux trompes. Replier le sac et le recouvrir soigneusement avec le tube de protection blanc. Le sac LiNA EndoBag™ est à présent à nouveau prêt à l'emploi.

## Disponible en 2 tailles — 60 et 100 mm de diamètre

Le sac LiNA EndoBag™ est disponible avec deux tailles de sacs différents : le modèle EB-60 (avec une poche de 60 mm de diamètre, 141 mm de long et un volume total d'environ 110 ml), soit le grand modèle EB-100 (avec un sac de 100 mm de diamètre, 174 mm de long et un volume total d'environ 410 ml). Avec ces deux tailles, la plupart des besoins en chirurgie mini-invasive sont couverts.

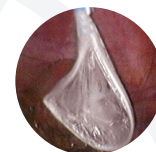
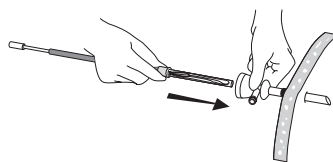


*Le sac pour pièce opératoire LiNA EndoBag™ est idéal pour le prélèvement de pièces opératoires tissulaires telles que :*

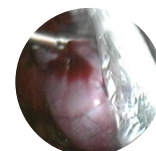
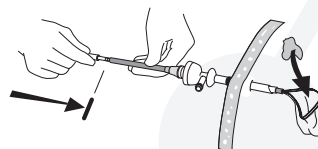
- Vésicule biliaire et calculs
- Appendices
- Grossesses extra-utérines
- Ganglions lymphatiques
- Myomes
- Ovaires
- Épiploon (omentum)
- Partie d'intestin
- Et autres structures similaires

# LiNA EndoBag™

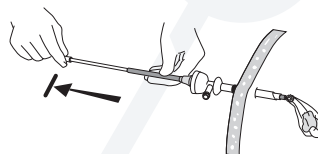
Le sac LiNA EndoBag™ est inséré dans l'abdomen par la canule du trocart. Le sac s'ouvre en poussant la poignée transparente.



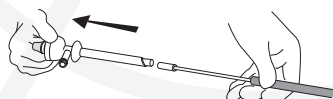
La pièce opératoire est déposée dans le sac à l'aide d'une pince.



Le sac est complètement fermé et ramené aussi près que possible de la paroi abdominale.



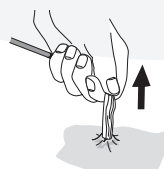
Le trocart est ensuite retiré en même temps que le tube de protection blanc.



Le sac peut être ouvert « en-dehors » de l'abdomen, alors qu'une partie de la poche se trouve toujours « à l'intérieur ». La pièce opératoire peut ensuite être prélevée à l'aide d'une pince et le liquide peut être aspiré à l'aide d'un dispositif d'aspiration.



Le sac peut ensuite être facilement refermé et extrait.



## Informations de commande :

LiNA EndoBag™ **0459** 

RÉF.	Description	Quantité
EB-60	LiNA EndoBag™ — Système de prélèvement de pièces opératoires tissulaires pour trocars de 10, 11 et 12 mm. 60 x 141 mm — Volume environ 110 ml. Stérile, à usage unique.	Boîte de 10 pièces
EB-100	LiNA EndoBag™ — Système de prélèvement de pièces opératoires tissulaires pour trocars de 10, 11 et 12 mm. 100 x 174 mm — Volume environ 410 ml. Stérile, à usage unique.	Boîte de 10 pièces

©2020 LiNA Medical ApS. Tous droits réservés.  
LiNA est une marque déposée de LiNA Medical dans l'UE, aux États-Unis et en Chine.

### Distributeur :

**Kebomed France**

• 300 rue du Noir Debout,  
Parc d'activité de Croisette,  
59242 Cappelle en Pévèle,  
France

• Tel : 04 78 59 54 93  
Fax : 04 78 59 89 78  
info@kebomed.fr  
www.kebomed.fr

• Classe du dispositif : IIa  
Nom et numéro de l'organisme notifié :  
LNE/G-MED # 0459



Document réservé à l'usage des Professionnels de Santé  
Avant toute utilisation, se référer à la notice qui accompagne les dispositifs médicaux

### Fabricant :

**LiNA Medical ApS**

• Formervangen 5  
DK-2600 Glostrup  
Denmark

• Tel.: +45 43 29 66 66  
Fax: +45 43 29 66 99  
info@lina-medical.com

• www.lina-medical.com  
CVR: 10054974

ISO 13485:2016  
Système de gestion de la qualité